

Erläuterung Patenschaften

Typisch für Kastanienhaine ist die agroforstliche Mehrfachnutzung eines lockeren Baumbestandes (Frucht, Holz) mit einer durchgehenden Grasnarbe darunter (Weide, Mahd).

Die Beiträge für Baumpatenschaften entsprechen etwa den durchschnittlichen Einrichtungskosten bei der Restauration, mit oder ohne Beitrag an den mittelfristigen Unterhalt und umfassen folgende Umsetzungsarbeiten:

1a Kastanien-Jungbaum

- Räumung/Entbuschung/Säuberung Fläche
- Projektinterne Nachzucht alter Lokalsorten und moderner Ertragsorten
- Lochpflanzung und Stützpfahl
- Schutztyp je nach Bewirtschaftungsregime, i.d.R. Robustlattenzaun (Kuhweide) oder Robust Drahtkorb (Schafweide).
- Ø-Kosten pauschal: CHF 500

2a Kastanien-Altbaum

- Räumung Waldbestand und Freistellung eingewachsener Altbäume
- Kronenschnitt zur Stabilisierung und Revitalisierung von Altbäumen
- z.T. Kastanienrindenkrebsanierung am Altbaum oder im umliegenden Bestand
- Ø-Kosten pauschal: CHF 1'500

1b/2b-Varianten inkl. Unterhalt

- wie 1a/2a plus Beitrag an mittelfristigen Unterhalt (ca. 10 Jahre, pauschal CHF 500)
- Bewirtschaftung des Unternetzens
- Jährlicher Säuberungsschnitt (Einwuchs)
- Rechen von Laub und Igein (bei Fruchternte)
- Stammpflege (Entfernen von Wasserreisern und Klebästen) und Ersatz von Ausfällen
- Ø-Kosten pauschal: CHF 1'000, bzw. 2'000



Baumpatenschaft

Zentralschweizer Chestene

vergessen – fast verschwunden – wiederentdeckt

Kastanie

einst in der Zentralschweiz bedeutend und weit verbreitet, heute als gesundes basisches Nahrungsmittel geschätzt

Kastanienhain

alte agroforstliche Bewirtschaftungsform, von grossem Wert für Natur und Landschaft

**Helfen Sie mit,
dieses alte Zentralschweizer Kulturgut
zu erhalten und wiederzubeleben!**

Restauration von Kastanienhainen

Auch in der Zentralschweiz war die Kastanie seit dem Mittelalter ein bedeutendes Nahrungsmittel und weit verbreitet. Heute ist die einstige Kultur bis auf wenige Relikte verschwunden. Die Wiederbelebung dieses alten Kulturgutes bedarf besonderer Anstrengungen. Im Rahmen des Verbundprojektes Kastanienhaine Zentralschweiz werden nun einige Relikte alter Kastanienhaine restauriert, wobei folgende Massnahmen im Zentrum stehen:

- Freistellung und Revitalisierung eingewachsener Altbäume
- Pflanzung und Schutz veredelter Jungbäume



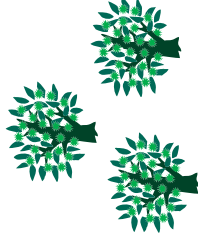
Baumpatenschaften

Mit einer Baumpatenschaft ermöglichen sie den Erhalt eines Altbäumchen oder die Pflanzung und den Schutz eines Jungbaums. Die dafür vorgesehenen Kastanienhaine unterscheiden sich je nach Geschichte und Rahmenbedingungen. Sie werden auch durch den Fonds Landschaft Schweiz und den Kanton Luzern unterstützt und sind durch Verträge für min. 30 Jahre gesichert.

Die Baumpatenschaften stellen eine ideale Unterstützung des Vorhabens dar und ermöglichen Ihnen, eine besondere Beziehung mit einem Chestenebaum einzugehen. Der Baum kann dabei selbst ausgewählt werden. Es werden dadurch aber keinerlei Rechte an der Fläche, am Baum oder an Früchten erworben. Jede Baumpatenschaft wird mit einer kleinen Urkunde bestätigt.

Aktuell stehen Baumpatenschaften in folgenden Hainmodulen zur Auswahl:

- Hain 02 Krämerstein Uttohorn, Horw
- Hain 29 Plattenbänkli, Vitznau
- Hain 30 Chesteneweid, Weggis



Weiterführende Information

Infostelle
(Projektleitung)

Andreas Rudow, Kehlsstrasse 7, 5400 Baden
044 632 32 13, andreas.rudow@env.ethz.ch

Webseite
(Flyer, Merkblätter u.a.)

IG Pro Kastanie Zentralschweiz
www.kastanien.net / Rubrik Projekte

PC-Konto

60-125001-2 (Vermerk „Patenschaft“)
IG Pro Kastanie Zentralschweiz, 6353 Weggis

Anmeldung Patenschaft/Beitrag

Person (bitte vollständig ausfüllen)

Name, Institution

Strasse Nr

PLZ Ort

Telefon

Email

Hainmodul (siehe S.2)

Beitrag (gemäss Ihrer Wahl ausfüllen)

Patenschaft (Erläuterung S.4)

1 a Jungbaum

1b Jungbaum + Unterhalt

2a Altb Baum

2b Altb Baum + Unterhalt

Allgemein

3 Spende Verbundprojekt

4 Mitgliedschaft Pro Kastanie Zentralschweiz

Gesamt

CHF

Stk

Tarif

500 CHF

1000 CHF

1500 CHF

2000 CHF

frei

100 CHF/J

Vorgehen (bitte Zutreffendes ankreuzen)

- Anmeldung ✂ + ✉: Kastanienhaine, Andreas Rudow, Kehlsstrasse 7, 5400 Baden
- Einzahlung des Gesamtbeitrags auf Projektkonto PC 60-125001-2 ist bereits erfolgt
- Entsprechende Rechnung mit Einzahlungsschein zuschicken
- Flyer des entsprechenden Hainmoduls zuschicken
- Entsprechende Spendenbestätigung zuschicken

Datum + Unterschrift